

ESTADÍSTICAS SARDÁ 2015

Comparación Con Años 2008 a 2014

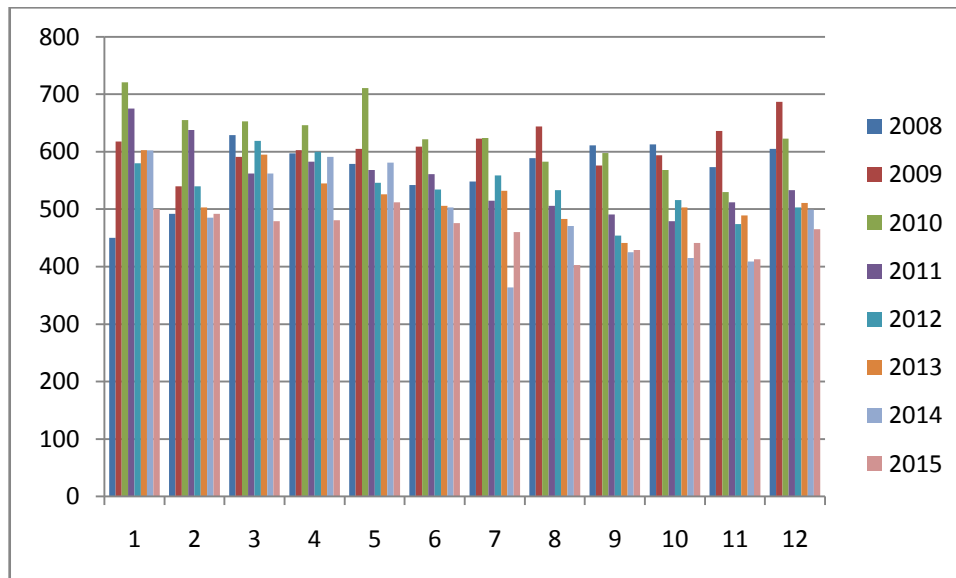
Datos suministrados por

- División de Urgencias
- Consultorios Externos de Obstetricia
- Consultorios Externos de Pediatría
- Departamento de Toco-Ginecología
- División Neonatología
- Comité de Mortalidad Perinatal

Registro y procesamiento: División
Urgencias-División Estadística - SIP -
Departamento Técnico

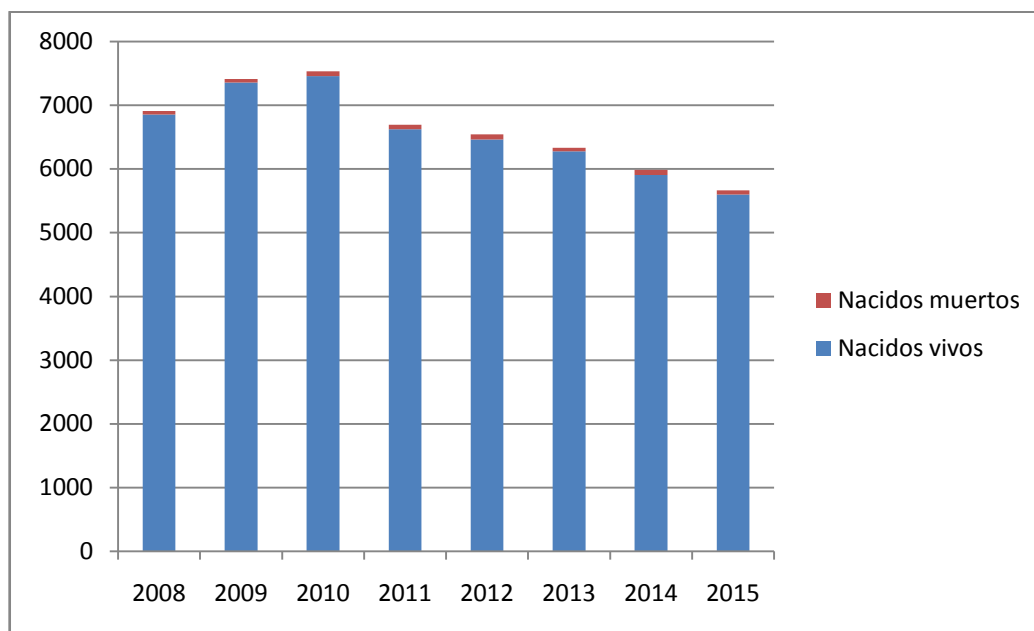
PRODUCCIÓN

Número de Partos Según Mes del Año y Total Anual. 2008 – 2015



	2008	2009	2010	2011	2012	2013	2014	2015
1	450	618	721	675	580	603	602	500
2	492	540	655	638	540	503	485	492
3	629	591	653	562	619	595	562	479
4	597	603	646	583	600	545	591	481
5	579	605	711	568	546	526	581	512
6	542	609	622	561	534	506	503	476
7	548	623	624	515	559	532	364	460
8	589	644	583	506	533	483	471	403
9	611	576	598	491	454	441	425	429
10	613	594	568	479	516	503	415	441
11	573	636	530	512	474	489	409	413
12	605	687	623	533	503	511	499	465
Total	6828	7326	7534	6623	6458	6237	5907	5551

Nº total de nacimientos y según condición al nacer (vivo o muerto)
en los años 2008 a 2015 en el HMIRS

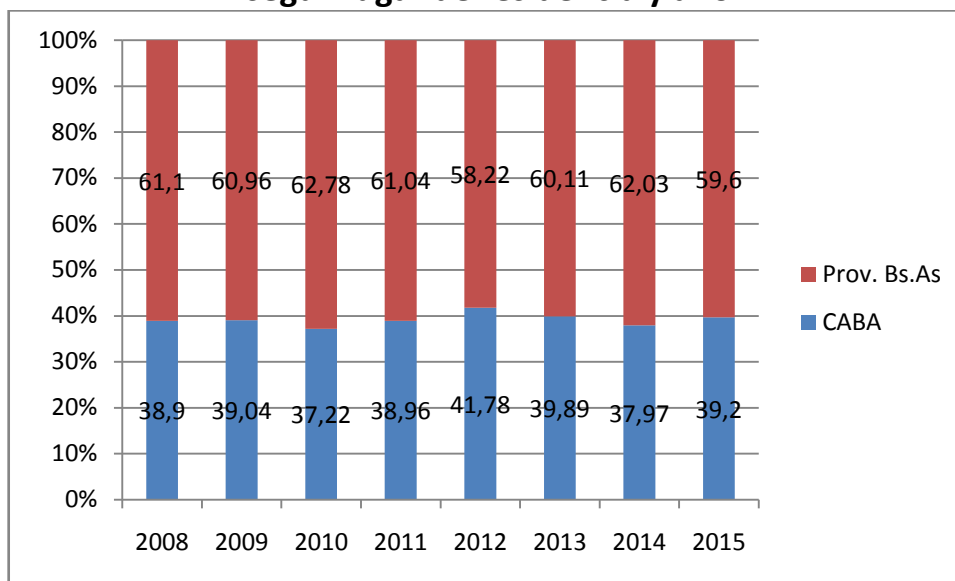


Años	2008		2009		2010		2011		2012		2013		2014		2015	
	n	%	n	%	n	%	n	%	n	%	n	%	n	%	n	%
Total de nacimientos	6912		7413		7534		6696		6544		6331		5985		5663	
Nacidos vivos	6854	99,16	7355	99,22	7459	99	6623	98,91	6463	98,76	6275	99,12	5908	98,71	5599	98,87
Nacidos muertos	58	0,84	58	0,78	75	1	73	1,09	81	1,24	56	0,88	77	1,29	64	1,13

Medidas de tendencia central y variabilidad de la edad materna al momento del parto entre los años 2008 y 2015

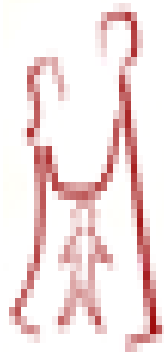
	2008	2009	2010	2011	2012	2013	2014	2015
Media	25,9	25,21	25,3	25,56	25	25,65	25,57	25,84
DS	6,32	6,26	6,42	6,54	6,48	6,55	6,44	6,55
Mediana	24	24	24	24	24	25	25	25
Min / Mx.	17/48	11/46	10/50	11/49	12/48	12/46	13/52	12/49

Porcentaje de madres asistidas en HMIRS según lugar de residencia y año



	CABA		Pcia. Bs. As.	
	n	%	n	%
2008	2648	38,9	4161	61,1
2009	2856	39,04	4459	60,96
2010	2770	37,22	4673	62,78
2011	2580	38,96	4042	61,04
2012	2698	41,78	3760	58,22
2013	2488	39,89	3749	60,11
2014	1322	37,97	2160	62,03
2015	1300	39,2	1976	59,6

Estadísticas de parto



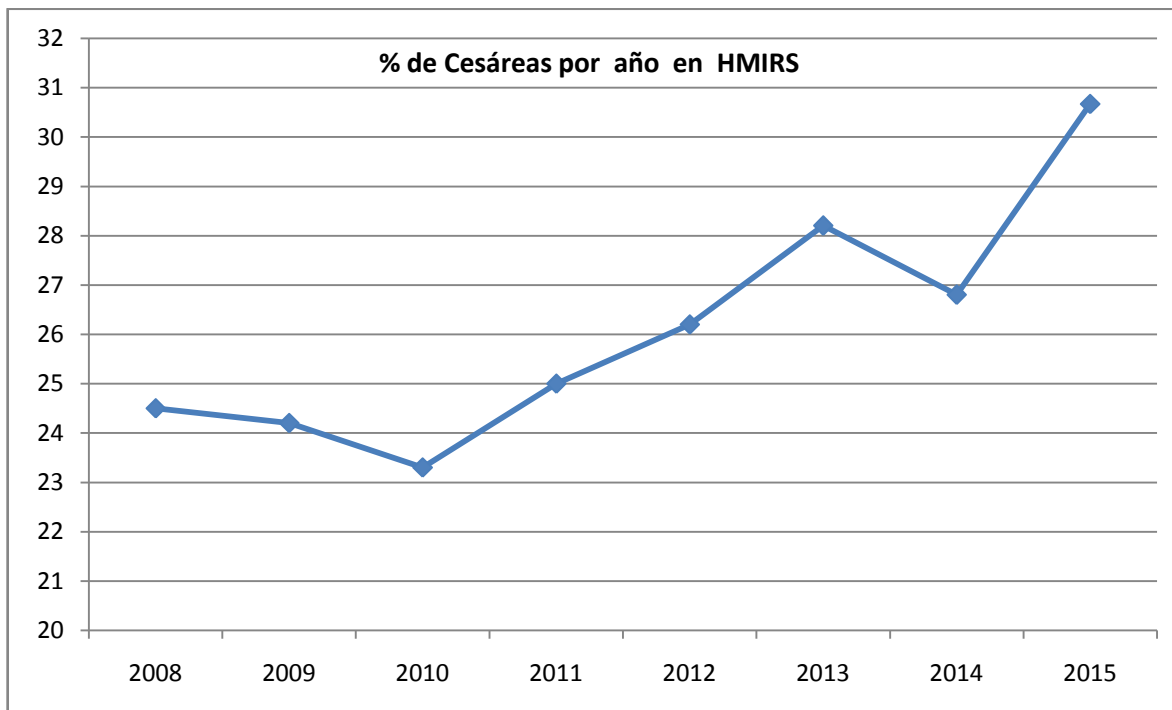
HMIRS - 2015

Comparación con años

2008 – 2009 – 2010 – 2011 – 2012 – 2013 – 2014 - 2015

Registro y procesamiento:
División Urgencias-División
Estadística - SIP - Departamento
Técnico

Distribución de frecuencia de partos según forma de terminación y control gráfico de porcentaje de cesáreas



Años	2008		2009		2010		2011		2012		2013		2014		2015	
	n	%	n	%	n	%	n	%	n	%	n	%	n	%	n	%
Cesárea	1675	24,5	1771	24,2	1731	23,3	1652	25	1691	26,2	1758	28,2	1605	26,8	1654	30,5
Espontaneo	4992	73,1	5333	72,8	5563	74,7	4891	73,9	4655	72,1	4359	69,9	4259	71,2	3775	69,5
Fórceps	149	2,2	220	3	147	2	79	1,2	111	1,7	120	1,9	121	2	122	2,25
Vacum / Otros	12	0,2	2	0	2	0	0	0	1	0	0	0	0	0	0	0
Total	6828	100	7326	100	7443	100	6622	100	6458	100	6237	100	5985	100	5429	100

Distribución de Frecuencia de Nacidos Vivos según Peso de Nacimiento

Años 2009 a 2015

PN (g)	Año 2009			Año 2010			Año 2011			Año 2012			Año 2013			Año 2014			Año 2015		
	n	%	% acum	n	%	% acum	n	%	% acum	n	%	% acum	n	%	% acum	n	%	% acum	n	%	% acum
< 500	11	0,2	0,2	6	0,1	0,1	3	0,1	0,1	8	0,1	0,1	8	0,1	0,1	8	0,1	0,1	5	0,09	0,09
500 a 749	17	0,2	0,4	24	0,3	0,4	24	0,4	0,4	27	0,4	0,5	14	0,2	0,4	17	0,3	0,4	20	0,36	0,045
750 a 999	29	0,4	0,8	31	0,4	0,8	27	0,4	0,8	28	0,4	1	16	0,3	0,6	22	0,4	0,8	27	0,48	0,93
1000 a 1249	22	0,3	1,1	32	0,4	1,3	33	0,5	1,3	31	0,5	1,5	26	0,4	1	25	0,4	1,2	32	0,57	1,50
1250 a 1499	35	0,5	1,6	35	0,5	1,7	30	0,5	1,8	53	0,8	2,3	27	0,4	1,4	21	0,4	1,6	47	0,84	2,34
1500 a 1749	40	0,5	2,1	43	0,6	2,3	40	0,6	2,4	55	0,9	3,1	50	0,8	2,2	46	0,8	2,4	47	0,84	3,18
1750 a 1999	74	1	3,1	73	1	3,3	67	1	3,4	49	0,8	3,9	88	1,4	3,6	64	1,1	3,4	58	1,04	4,22
2000 a 2249	139	1,9	5	147	2	5,2	125	1,9	5,3	101	1,6	5,5	135	2,2	5,8	113	1,9	5,4	94	1,68	5,89
2250 a 2499	189	2,6	7,6	203	2,7	8	181	2,7	8	178	2,8	8,2	225	3,6	9,4	181	3,1	8,4	202	3,61	9,50
2500 a 2749	396	5,4	12,9	372	5	13	354	5,4	13	333	5,2	13	335	5,3	15	285	4,8	13	279	4,98	14,48
2750 a 2999	773	10,5	23,5	762	10	23,2	655	9,9	23	611	9,5	23	605	9,6	24	548	9,3	23	517	9,23	23,72
3000 a 3499	2815	38,3	61,7	2806	38	60,8	2457	37	60	2447	37,9	61	2252	35,9	60	2102	36	58	1950	34,83	58,55
3500 a 3999	2150	29,2	91	2205	30	90,4	1923	29	89	1928	29,8	91	1856	29,6	90	1858	32	90	1714	30,61	89,16
4000 a 4499	574	7,8	98,8	626	8,4	98,8	617	9,3	99	536	8,3	99	555	8,8	99	539	9,1	99	525	9,38	98,54
4500 a 4999	85	1,2	99,9	84	1,1	99,9	80	1,2	100	68	1,1	100	75	1,2	100	72	1,2	100	78	1,39	99,93
5000 a 5499	6	0,1	100	7	0,1	100	6	0,1	100	8	0,1	100	7	0,1	100	5	0,1	100	3	0,05	99,98
5500 a 5599				2	0	100	1	0	100	1	0	100	1	0	100	2	0	100	1	0,02	100
Total	7355	100		7458	100		6623	100		6463	100		6237	100		5908	100		5599	100	

Distribución de Frecuencia de Nacidos Vivos según Edad Gestacional

Años 2009 a 2015

EG (sem)	Año 2009			Año 2010			Año 2011			Año 2012			Año 2013			Año 2014			Año 2015		
	n	%	Acum.	n	%	Acum.	n	%	Acum.	n	%	Acum.	n	%	Acum.	n	%	Acum.	n	%	Acum.
20	1	0,01	0	3	0,04	0	-	-	-	2	0,03	0	2	0,03	0,03	1	0,02	0,02	0	0	0
21	3	0,04	0,1	1	0,01	0,1	-	-	-	2	0,03	0,1	1	0,02	0,1	8	0,14	0,15	1	0,02	0,02
22	3	0,04	0,1	5	0,1	0,1	5	0,1	0,1	4	0,1	0,1	5	0,1	0,1	3	0,05	0,2	6	0,11	0,13
23	2	0,03	0,1	7	0,1	0,2	4	0,1	0,1	4	0,1	0,2	2	0	0,2	2	0,03	0,24	2	0,04	0,17
24	2	0,03	0,2	8	0,1	0,3	11	0,2	0,3	11	0,2	0,4	6	0,1	0,3	7	0,12	0,36	13	0,23	0,4
25	13	0,2	0,3	9	0,1	0,4	9	0,1	0,4	11	0,2	0,5	8	0,1	0,4	12	0,2	0,56	7	0,13	0,53
26	11	0,2	0,5	16	0,2	0,7	10	0,2	0,6	11	0,2	0,7	9	0,1	0,5	10	0,17	0,73	17	0,30	0,83
27	20	0,3	0,8	14	0,2	0,8	13	0,2	0,8	18	0,3	1	11	0,2	0,7	11	0,19	0,91	10	0,18	1,01
28	7	0,1	0,8	14	0,2	1	18	0,3	1,1	9	0,1	1,1	7	0,1	0,8	10	0,17	1,08	25	0,45	1,46
29	10	0,1	1	14	0,2	1,2	14	0,2	1,3	31	0,5	1,6	15	0,2	1,1	12	0,2	1,29	27	0,48	1,94
30	17	0,2	1,2	17	0,2	1,5	13	0,2	1,5	29	0,5	2	16	0,3	1,3	19	0,32	1,61	19	0,34	2,28
31	15	0,2	1,4	20	0,3	1,7	21	0,3	1,8	20	0,3	2,4	21	0,3	1,6	17	0,29	1,9	20	0,36	2,64
32	27	0,4	1,8	23	0,3	2	35	0,5	2,3	34	0,5	2,9	52	0,8	2,5	36	0,61	2,51	32	0,57	3,21
33	46	0,6	2,4	61	0,8	2,8	37	0,6	2,9	34	0,5	3,4	43	0,7	3,2	48	0,81	3,32	38	0,68	3,89
34	86	1,2	3,6	98	1,3	4,2	74	1,1	4	69	1,1	4,5	100	1,6	4,8	91	1,54	4,86	84	1,50	5,39
35	127	1,7	5,3	120	1,6	5,8	121	1,8	5,8	109	1,7	6,2	128	2	6,8	130	2,2	7,06	136	2,43	7,82
36	204	2,8	8,1	213	2,9	8,6	220	3,3	9,1	185	2,9	9	275	4,4	11,2	222	3,76	10,82	211	3,77	11,59
37	380	5,2	13,2	345	4,6	13,3	344	5,2	14,3	357	5,5	14,5	377	6	17,2	334	5,65	16,47	338	6,04	17,63
38	1265	17,2	30,4	1143	15,3	28,6	1264	19,1	33,4	1178	18,2	32,8	1254	20	37,2	1008	17,1	33,53	954	17,04	34,67
39	2222	30,2	60,7	2210	29,6	58,2	2057	31,1	64,5	1993	30,8	63,6	1877	29,9	67,1	1765	29,9	63,41	1651	29,49	64,16
40	2185	29,7	90,4	2422	32,5	90,7	1838	27,8	92,2	1900	29,4	93	1659	26,4	93,5	1687	28,6	91,96	1570	28,04	92,20
41	673	9,2	99,5	674	9	99,7	494	7,5	99,7	444	6,9	99,9	390	6,2	99,7	451	7,63	99,59	427	7,63	99,82
42	36	0,5	100	21	0,3	100	21	0,3	100	8	0,1	100	17	0,3	100	24	0,41	100	11	0,2	100
Total	7355	100		7458	100		6623	100		6463	100		6275	100		5908	100		5599	100	

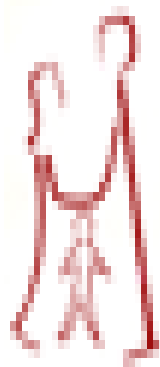
Distribución de frecuencia de RN según Apgar al 1^{er} y 5^{to} minuto.
Años 2008 a 2015

	2008		2009		2010		2011		2012		2013		2014		2015	
<u>Apgar</u>																
<u>al 1'</u>	n	%	n	%	n	%	n	%	n	%	n	%	n	%	n	%
0 a ≤3	62	0,9	60	0,82	94	1,3	80	1,2	81	1,25	67	1,07	61	1,03	56	1
≥4 a ≤6	132	1,93	150	2,04	187	2,5	163	2,5	161	2,49	135	2,15	113	1,91	160	2,86
≥7	6660	97,2	7145	97,1	7.177	96	6380	96	6221	96,3	6073	96,78	5734	97,1	5383	96,14
Total	6854		7355		7.458	100	6623	100	6463	100	6275	100	5908	100	5599	100
<u>Apgar</u>																
<u>al 5'</u>	n	%	n	%	n	%	n	%	n	%	n	%	n	%	n	%
0 a ≤3	21	0,31	20	0,27	38	0,5	38	0,6	30	0,46	38	0,61	36	0,61	27	0,48
≥4 a ≤6	33	0,48	36	0,49	44	0,6	25	0,4	31	0,48	25	0,4	20	0,34	28	0,50
≥7	6800	99,2	7299	99,2	7376	99	6560	99	6402	99,1	6212	99	5852	99,1	5544	99,02
Total	6854	100	7355	100	7458	100	6623	100	6463	100	6275	100	5908	100	5599	100

Distribución de frecuencia de RN según sexo y año de nacimiento

Sexo	2009		2010		2011		2012		2013		2014		2015	
	n	%	n	%	n	%	n	%	n	%	n	%	n	%
Femenino	3613	49,1	3617	48,5	3151	48	3317	49	3079	49,1	2827	47,9	2748	49.08
Indeterminado			4	0,05	3	0,1	3	0,1	5	0,08	1	0,02	6	0.11
Masculino	3742	50,9	3837	51,5	3469	52	3143	51	3191	50,9	3080	52,1	2845	50.81
Total	7355	100	7458	100	6623	100	6463	100	6275	100	5908	100	5599	100

Mortalidad Fetal- Neonatal y Materna



HMIRS – 2015
Comparación con
2008 – 2009 – 2010 – 2011 – 2012 – 2013 – 2014

Registro y procesamiento:
División Urgencias-División
Estadística - SIP - Departamento
Técnico

DEFUNCIÓN FETAL - AÑO 2013 - 2014 - 2015

Distribución de defunciones fetales según edad gestacional									
EG (sem)	2013			2014			2015		
	n	%	% Ac.	n	%	% Ac.	n	%	% Ac.
20	2	3,57	3,57	2	2,6	2,6	2	3,13	3,13
21	2	3,57	7,14	3	3,9	6,49	2	3,13	6,26
22	1	1,79	8,93	6	7,79	14,29	7	10,94	17,2
23	4	7,14	16,07	4	5,19	19,48	1	1,56	18,8
24	1	1,79	17,86	3	3,9	23,38	4	6,25	25
25	3	5,36	23,21	4	5,19	28,57	2	3,13	28,1
26	3	5,36	28,57	9	11,69	40,26	4	6,25	34,4
27	1	1,79	30,36	4	5,19	45,45	4	6,25	40,6
28	2	3,57	33,93	7	9,09	54,55	3	4,69	45,3
29	2	3,57	37,50	5	6,49	61,04	4	6,25	51,6
30	3	5,36	42,86	3	3,9	64,94	5	7,81	59,4
31	2	3,57	46,43	3	3,9	68,83	2	3,13	62,5
32	5	8,93	55,36	3	3,9	72,73	3	4,69	67,2
33	3	5,36	60,71	3	3,9	76,62	0	0	67,2
34	5	8,93	69,64	1	1,3	77,92	1	1,56	68,8
35	1	1,79	71,43	3	3,9	81,82	5	7,81	76,6
36	4	7,14	78,57	5	6,49	88,31	5	7,81	84,4
37	4	7,14	85,71	1	1,3	89,61	4	6,25	90,6
38	3	5,36	91,07	1	1,3	90,91	1	1,56	92,2
39	4	7,14	98,21	5	6,49	97,4	4	6,25	98,5
40	0	0	98,21	1	1,3	98,7	1	1,56	100
41	1	1,79	100	1	1,3	100			

Distribución de defunciones fetales según sexo						
Sexo	2013		2014		2015	
	n	%	n	%	n	%
Fem.	24	42,86	41	53,25	28	43,75
Ind.	1	1,79	6	7,79	3	4,69
Masc.	31	55,36	30	38,96	33	51,56
Total	56	100	77	100	64	100

Distribución de defunciones fetales según peso nacimiento									
PN (g)	2013			2014			2015		
	n	%	% Ac.	n	%	% Ac.	n	%	% Ac.
< 500	6	10,71	10,71	15	19,48	19,48	11	17,19	17,19
500 a 749	8	14,29	25,00	7	9,09	28,57	13	20,31	37,5
750 a 999	4	7,14	32,14	9	11,69	40,26	2	3,13	40,63
1000 a 1249	4	7,14	39,29	14	18,18	58,44	6	9,38	50,01
1250 a 1499	4	7,14	46,43	9	11,69	70,13	7	10,94	60,95
1500 a 1749	5	8,93	55,36	3	3,9	74,03	5	7,81	68,76
1750 a 1999	3	5,36	60,71	7	9,09	83,12	1	1,56	70,32
2000 a 2249	6	10,71	71,43	3	3,9	87,01	3	4,69	75,01
2250 a 2499	2	3,57	75,00	1	1,3	88,31	1	1,56	76,57
2500 a 2749	1	1,79	76,79	3	3,9	92,21	5	7,81	84,38
2750 a 2999	1	1,79	78,57	0	0	92,21	1	1,56	85,94
3000 a 3499	7	12,50	91,07	5	6,49	98,7	6	9,38	95,32
3500 a 3999	5	8,93	100	1	1,3	100	2	3,13	98,45
4000 a 4449							1	1,56	100
Total	56	100		77	100		64	100	

DEFUNCIÓN FETAL – AÑO 2015

Distribución de Defunciones Fetales según Edad Gestacional (EG) y Patología Incompatible con la Vida (n y % por filas)

EG	Sin Patología Incompatible con la vida	Con Patología incompatible con la vida	Total
20	2	0	2
	100	0	100
21	2	0	2
	100	0	100
22	5	2	7
	71	29	100
23	1	0	1
	100	0	100
24	2	2	4
	50	50	100
25	2	0	2
	100	0	100
26	1	3	4
	25	75	100
27	3	1	4
	75	25	100
28	3	0	3
	100	0	100
29	3	1	4
	75	25	100
30	4	1	5
	80	20	100
31	2	0	2
	100	0	100
32	2	1	3
	67	33	100
33	0	0	0
	0	0	100
34	0	1	1
	0	100	100
35	2	3	5
	40	60	100
36	4	1	5
	80	20	100
37	4	0	4
	100	0	100
38	0	1	1
	0	100	100
39	4	0	4
	100	0	100
40	1	0	1
	100	0	100
Total	47	17	64
	73	27	100

Distribución de Defunciones Fetales según Peso de Nacimiento (PN) y patología Incompatible con la Vida (n y % por filas)

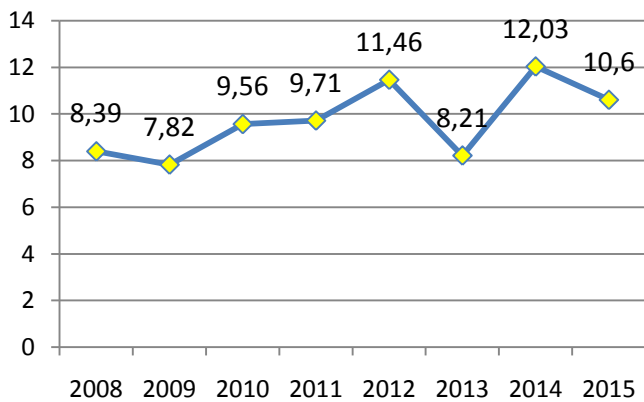
PN	Sin Patología Incompatible con la vida	Con Patología incompatible con la vida	Total
<500	9	2	11
	82	18	100
500 a 749g	9	4	13
	69	31	100
750 a 999g	0	2	2
	0	100	100
1000 a 1249g	5	1	6
	83	17	100
1250 a 1499g	6	1	7
	86	14	100
1500 a 1749g	3	2	5
	60	40	100
1750 a 1999g	1	0	1
	100	0	100
2000 a 2249g	1	2	3
	33	67	100
2250 a 2499g	1	0	1
	100	0	100
2500 a 2749g	4	1	5
	80	20	100
2750 a 2999g	1	0	1
	100	0	100
3000 a 3499g	4	2	6
	67	33	100
3500 a 3999g	2	0	2
	100	0	100
4000 a 4499	1	0	1
	100	0	100
Total	47	17	64
	73	27	100

Tasas de Mortalidad Fetal. Años 2008-2009 - 2010 – 2011 – 2012 - 2013 – 2014 - 2015

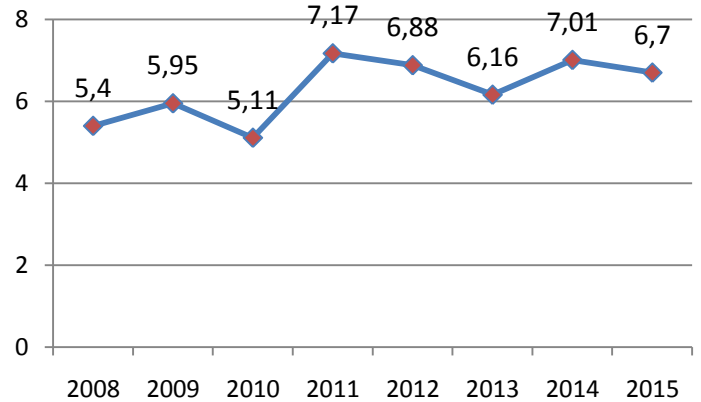
en HMIRS

Tasa %	Año 2008	Año 2009	Año 2010	Año 2011	Año 2012	Año 2013	Año 2014	Año 2015
TMFT (CIE 10) ≥22s	8.39 (58/6912)	7.82 (58/7413)	9.56 (72/7530)	9.71 (65/6696)	11.46 (75/1544)	8.21 (52/6331)	12.03 (77/5985)	10.6 (60/5659)
TMFT ≥ 28s	5.35 (37/6912)	5.94 (44/7413)	5.05 (38/7530)	7.17 (48/6696)	6.88 (45/6544)	6.16 (39/6331)	7.01 (42/5985)	6.7 (38/5659)

Tasa Mortalidad Fetal Tardía CIE 10 ≥ 22 sem. Años 2008 -2009 -2010 - 2011



Tasa de Mortalidad Fetal Tardía ≥ 28s Años 2008 - 2009 - 2010 - 2011



Mortalidad en Nacidos Vivos 2013 – 2014 – 2015

Distribución de muertes según sexo

Sexo	Muerte Neonatal								
	2013			2014			2015		
	Sí	No	Total	Sí	No	Total	Sí	No	Total
Femenino	40	3039	3079	35	2792	2827	27	2721	2748
	47,62	49,09	49,07	49,3	47,83	47,85	38,57	49,21	49,08
Indeterm.	2	3	5	0	1	1	5	1	6
	2,38	0,05	0,08	0	0,02	0,02	7,14	0,02	0,11
Masculino	42	3149	3191	36	3044	3080	38	2807	2845
	50	50,86	50,85	50,7	52,15	52,13	54,29	50,77	50,81
Total	84	6292	6275	71	5837	5908	70	5529	5599
	100	100	100	100	100	100	100	100	100

Distribución de muertes según edad gestacional (EG)

EG (sem)	Muerte Neonatal								
	2013			2014			2015		
	Sí	No	Total	Sí	No	Total	Sí	No	Total
≥20 - <22s	2	1	3	7	2	9	1	0	1
%	66,67	33,33	100	77,78	22,22	100	100	0	100
22 - <28s	29	12	41	30	15	45	27	28	55
%	70,73	29,27	100	66,67	33,33	100	49,09	50,91	100
≥28	53	6178	6231	34	5820	5854	42	5501	5543
%	0,85	99,15	100	0,58	99,42	100	0,76	99,24	100
Total	84	6191	6231	71	5837	5908	70	5529	5599
%	1,34	98,66	100	1,2	98,8	100	1,25	98,75	100

Distribución de muertes según días de vida al morir

	Muerte Neonatal					
	2013		2014		2015	
	n	%	n	%	n	%
Edad (días)						
<7	67	79,76	56	78,87	54	77,14
≥7 a <28	14	16,67	14	19,72	14	20
≥28	3	3,57	1	1,41	2	2,86
Total	84	100	71	100	70	100

Distribución de muertes según edad gestacional (EG) y días de vida al morir

EG(sem)	2013				2014				2015			
	<7	7 a <28	>28	Total	<7	7 a <28	>28	Total	<7	7 a <28	>28	Total
≥20-<22	2	0	0	2	7	0	0	7	1	0	0	1
	100	0	0	100	100	0	0	100	100	0	0	100
22-<28	21	7	1	29	21	8	1	30	19	7	1	27
	72,41	24,14	3,45	100	70	26,67	3,33	100	70,37	25,93	3,7	100
≥28	44	7	2	53	28	6	0	34	34	7	1	42
	83,02	13,21	3,77	100	82,35	17,65	0	100	80,95	16,67	2,38	100
Total	67	14	3	84	56	14	1	71	54	14	2	70
	79,76	16,67	3,57	100	78,87	19,72	1,41	100	77,14	20	2,86	100

Mortalidad Neonatal, post-neonatal y sobrevida total sin malformación según peso. Año 2015

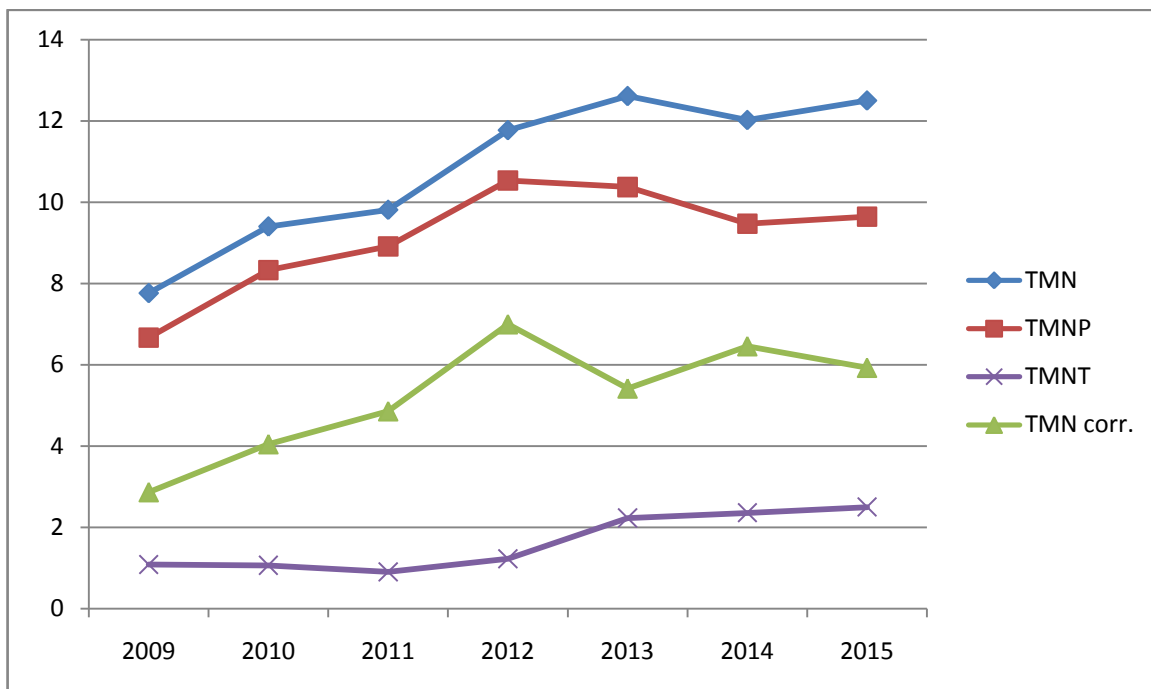
PN (g)	MN y sobrevida		Total	Malformad o	FIP	MN y sobrevida excluyendo malformados		Total
	Muerte	Sobrevida				Muerte	Sobrevida	
< 500	4	1	5	1	1	3	1	4
	80	20	100			75	25	100
500a 749	10	10	20	1	3	9	10	19
	50	50	100			47,37	52,63	100
750 a 999	11	16	27	2	0	9	16	25
	40,74	59,26	100			36	64	100
1000 a 1249	7	25	32	6	1	1	25	26
	21,88	78,13	100			3,85	96,15	100
1250 a 1499	5	42	47	1	0	4	42	46
	10,64	89,36	100			8,7	91,3	100
1500 a 1749	1	46	47	1	1	0	46	46
	2,13	97,87	100			0	100	100
1750 a 1999	3	55	58	1	0	2	55	57
	5,17	94,83	100			3,51	96,49	100
2000 a 2249	1	93	94	1	0	0	93	93
	1,06	98,94	100			0	100	100
2250 a 2499	6	196	202	4	1	2	196	198
	2,97	97,03	100			1,01	98,99	100
2500 a 2749	2	277	279	2	0	0	277	277
	0,72	99,28	100			0	100	100
2750 a 2999	6	511	517	6	1	0	511	511
	1,16	98,84	100			0	100	100
3000 a 3499	9	1941	1950	6	3	3	1941	1944
	0,46	99,54	100			0,15	99,85	100
3500 a 3999	5	1709	1714	5	0	0	1709	1709
	0,29	99,71	100			0	100	100
4000 a 4449	0	525	525	0	0	0	525	525
	0	100	100			0	100	100
4500 a 4999	0	78	78	0	0	0	78	78
	0	100	100			0	100	100
5000 a 5499	0	3	3	0	0	0	3	3
	0	100	100			0	100	100
5500 a 5999	0	1	1	0	0	0	1	1
	0	100	100			0	100	100
Total	70	5529	5599	37	11	33	5529	5562
	1,25	98,75	100			0,59	99,41	100

Mortalidad Neonatal, post-Neonatal y sobrevida total sin malformación, según EG. Año 2015

EG (sem)	MN y sobrevida		Total	Malformado	FIP	MN y sobrevida excluyendo malformados		Total
	Muerte	Sobrevida				Muerte	Sobrevida	
20	0	0	0	0	0	0	0	0
	0	0	100			0	0	100
21	1	0	1	1	1	0	0	0
	100	0	100			0	0	100
22	5	1	6	0	2	5	1	6
	83.33	16.67	100			83.33	16.67	100
23	2	0	2	0	1	2	0	2
	100	0	100			100	0	100
24	10	3	13	2	1	8	3	11
	76.92	23.08	100			72.73	27.27	100
25	3	4	7	0	0	3	4	7
	42.86	57.14	100			42.86	57.14	100
26	5	12	17	2	0	3	12	15
	29.41	70.59	100			20	80	100
27	2	8	10	2	0	0	8	8
	20	80	100			0	100	100
28	3	22	25	1	1	2	22	24
	12	88	100			8.33	91.67	100
29	2	25	27	1	1	1	25	26
	7.41	92.59	100			3.85	96.15	100
30	4	15	19	2	1	2	15	17
	21.05	78.95	100			11.76	88.24	100
31	2	18	20	1	0	1	18	19
	10	90	100			5.26	94.74	100
32	1	31	32	0	0	1	31	32
	3.13	96.88	100			3.13	96.88	100
33	1	37	38	1	0	0	37	37
	2.63	97.27	100			0	100	100
34	4	80	84	3	1	1	80	81
	4.76	95.24	100			1.23	98.77	100
35	4	132	136	3	1	1	132	133
	2.94	97.06	100			0.75	99.25	100
36	4	207	211	3	1	1	207	208
	1.9	98.1	100			0.48	99.52	100
37	2	336	338	2	0	0	336	336
	0.59	99.41	100			0	100	100
38	6	948	954	6	0	0	948	948
	0.63	99.37	100			0	100	100
39	2	1649	1651	1	0	1	1649	1650
	0.12	99.88	100			0.06	99.94	100
40	6	1564	1570	5	1	1	1564	1565
	0.38	99.62				0.06	99.94	100
41	1	426	427	1	0	0	426	426
	0.23	99.77	100			0	100	100
42	0	11	11	0	0	0	11	11
	0	100	100			0	100	100
Total	70	5529	5599	37	25	33	5529	5562
	1.25	98.75	100			0.59	99.41	100

Tasas de mortalidad neonatal

Años 2009 - 2010 - 2011 - 2012 - 2013 - 2014 - 2015



Tasa %	Año 2009	Año 2010	Año 2011	Año 2012	Año 2013	Año 2014	Año 2015
TMN	7.76 (57/7344)‰	9.4 (70/7447)‰	9.81 (65/6620)‰	11,77 (76/6459)‰	12,61 (79/6270)‰	12,02 (71/5908)‰	12.5 (70/5599)‰
TMNP	6.67 (49/7344)‰	8.33 (62/7447)	8.91 (59/6620)‰	10,53 (68/6459)‰	10,37 (65/6270)‰	9,47 (56/5908)‰	9.64 (54/5599)‰
TMNT	1.09 (8/7344)‰	1.07 (8/7447)‰	0.91 (6/6620)‰	1,23 (8/6459)‰	2,23 (14/6270)‰	2,36 (14/5908)‰	2.5 (14/5599)‰
TMN corregida	2.87 (21/7308)‰	4.05 (30/7407)‰	4.86 (32/6587)‰	7 (45/6428)‰	5,42 (34/6225)‰	6,46 (38/5875)‰	5.93 (33/5562)‰

Tasas de mortalidad por mil

Año	2010	2011	2012	2013	2014	2015
Nacimientos	7534	6696	6544	6331	5985	5663
Nacidos Vivos	7458	6623	6463	6237	5908	5599
Nacidos Muertos	76	73	81	56	77	64
TMF (Tasa de Mortalidad Fetal)	10,09 (76/7534)	10,9 (73/6696)	12,37 (81/6544)	8,85 (56/6331)	12,86 (77/5985)	11,30 (64/5663)
TMFI (Tasa de Mortalidad Fetal Intermedia , ≥20 - <28s)	5,04 (38/7534)	3,7 (25/6696)	5,50 (36/6544)	2,69 (17/6331)	5,84 (35/5985)	4,59 (26/5663)
TMFT (Tasa de Mortalidad Fetal Tardía, ≥ 28s)	5,11 (38/7534)	7 (48/6696)	6,87 (45/6544)	6,16 (39/6331)	7,01 (42/5985)	6,71 (38/5663)
TMFT CIE10 (Tasa de Mortalidad Fetal según CIE 10, ≥ 22 s)	9,56 (72/7534)	9,71 (65/6696)	11,46 (75/6544)	8,21 (52/6331)	12,03 (72/5985)	10,60 (60/5663)
TMN (Tasa de Mortalidad Neonatal) ≥ 500g	9,40 (70/7450)	9,81 (65/6620)	11,31 (73/6456)	12,11 (76/6275)	11 (65/5908)	11,80 (66/5594)
TMNc (Tasa de Mortalidad Neonatal corregida ≥ 500g sin malformados)	4,05 (30/7410)	4,86 (32/6587)	6,85 (44/6426)	5,14 (32/6230)	5,44 (32/5875)	5,22 (29/5558)
TMP Estándar (Tasa de Mortalidad Perinatal Estándar, ≥28 s + muerte neonatal < 7 días ≥ 22)	13,67 (103/7534)	12,10 (81/6696)	17,27 (113/6544)	16,4 (104/6331)	14,7 (88/5985)	16,36 (91/5563)
TMP CIE 10 (Tasa de Mortalidad Perinatal CIE 10, fetal ≥22s + muerte neonatal < 7 días y ≥22s)	18,22 (137/7534)	18,67 (125/6696)	21,85 (143/6544)	18,5 (117/6331)	16,87 (101/5985)	20,31 (113/5563)